

# TORRE AUGUSTA III

Tu hogar ideal en el  
corazón de la Ciudad







# TORRE AUGUSTA III

**Lujo y conveniencia en  
el corazón de la ciudad:  
tu hogar exclusivo en el  
centro de todo.**

TORRE  
AUGUSTA III

# TORRE AUGUSTA III

Supermercado Superseis

Colegio San José

Embajada Argentina

Sanatorio Americano

Zona Gastronómica

Colegio San Andrés

Universidad Columbia

Biblioteca Nacional

Gran Hotel del Paraguay



TORRE AUGUSTA III

Colegio Internacional

TORRE AUGUSTA III

Washington esq. De Las Residentas  
Asunción, Paraguay

**BARRIO LAS MERCEDES**  
ZONA CULTURAL  
Y GASTRONÓMICA



# TORRE AUGUSTA III

- ❖ El diseño de la Torre se refuerza en las líneas horizontales del edificio haciendo énfasis en la estructura y en la morfología del conjunto.
- ❖ Aprovechamiento de la implantación de la esquina y los retranqueos exigidos por la normativa.
- ❖ Las unidades se disponen a lo largo de la Calle Washington para acceder a las vistas panorámicas de la Ciudad de Asunción, una buena recepción de luz natural y ventilación de las estancias de la Torre.
- ❖ La Torre cuenta con 3 niveles de estacionamiento y 9 niveles de departamentos.
- ❖ Azotea con amenities de primer nivel. Fachada con parasoles para la disminución de la incidencia solar.
- ❖ Las unidades podrán ser adaptadas al sistema de domótica para el control de la climatización y luces.



27 unidades de departamentos



Áreas propias de:  
118 m<sup>2</sup> • 126 m<sup>2</sup>  
140 m<sup>2</sup> • 142 m<sup>2</sup>



39 Cocheras



Generador



TIPOLOGIAS

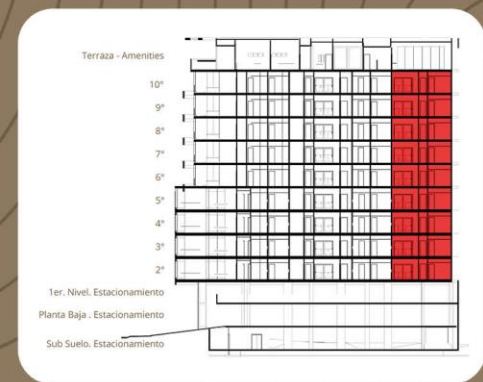
TORRE  
AUGUSTA III

TORRE  
AUGUSTA III



# 142.29 m<sup>2</sup>

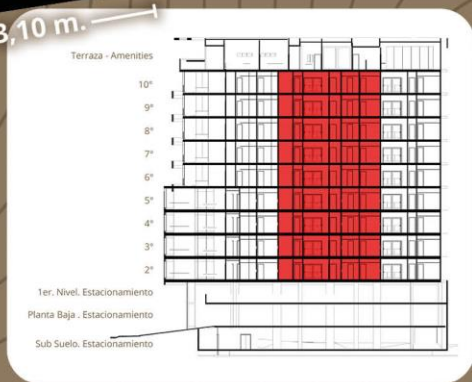
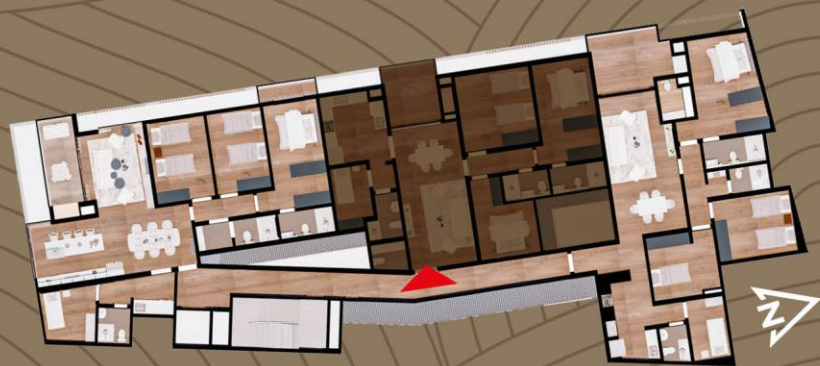
- ✓ Living y comedor integrado
- ✓ Balcón con parrilla
- ✓ 3 dormitorios, 1 suite con vestidor
- ✓ 1 baño familiar y 1 baño social
- ✓ Cocina con lavadero integrado al mueble
- ✓ Area de servicios: dormitorio + baño servicio.





# 126.15 m<sup>2</sup>

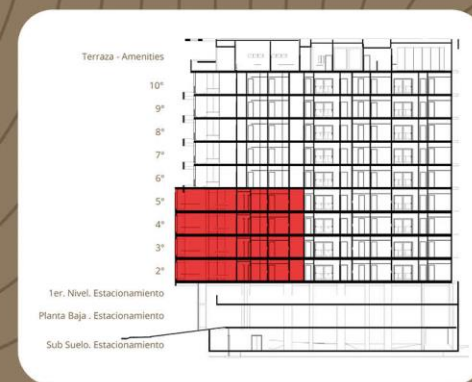
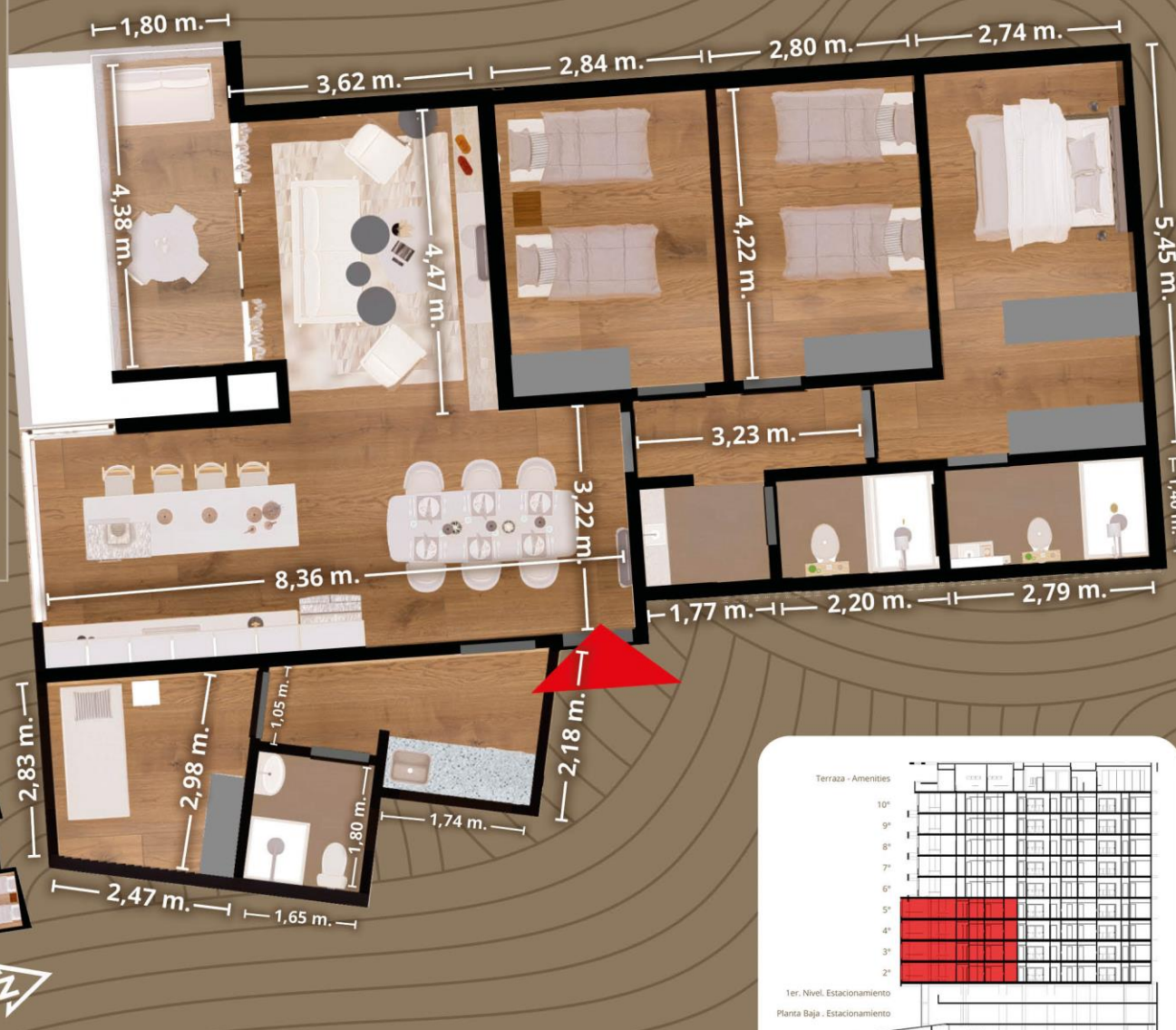
- ✓ Living y comedor integrado
- ✓ Balcón con parrilla
- ✓ 3 dormitorios, 1 suite con vestidor
- ✓ Baño familiar y baño social
- ✓ Cocina con lavadero integrado al mueble
- ✓ Area de servicios: dormitorio + baño servicio.





# 140.97 m<sup>2</sup>

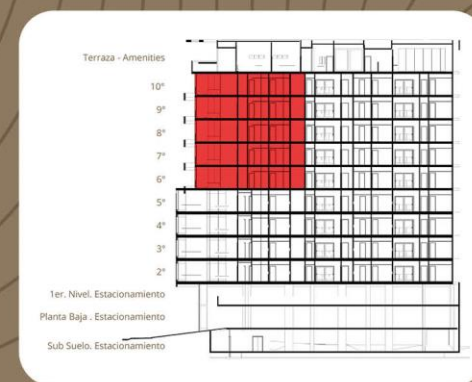
- Living, cocina y comedor integrado
- Balcón con parrilla
- 3 dormitorios, 1 en suite con vestidor
- 1 baño familiar
- Lavadero integrado al mueble
- Área de Servicios: dormitorio + baño de servicio





# 118.04 m<sup>2</sup>

- ❖ Living y comedor integrado
- ❖ Balcón con parrilla
- ❖ 3 dormitorios, 1 en suite con vestidor
- ❖ 1 baño familiar y 1 baño social
- ❖ Cocina con lavadero integrado al mueble







DEPARTAMENTOS

TORRE  
AUGUSTA III

TORRE  
AUGUSTA III



## TORRE AUGUSTA III



Los diseños, imágenes e ilustraciones son una representación artística del proyecto, exhibidas para facilitar comprensión e interpretación del mismo. Sujetas a eventuales ajustes o modificaciones del proyecto.



## TORRE AUGUSTA III



Los diseños, imágenes e ilustraciones son una representación artística del proyecto, exhibidas para facilitar comprensión e interpretación del mismo. Sujetas a eventuales ajustes o modificaciones del proyecto.



# TORRE AUGUSTA III



Los diseños, imágenes e ilustraciones son una representación artística del proyecto, exhibidas para facilitar comprensión e interpretación del mismo. Sujetas a eventuales ajustes o modificaciones del proyecto.



# TORRE AUGUSTA III



Los diseños, imágenes e ilustraciones son una representación artística del proyecto, exhibidas para facilitar comprensión e interpretación del mismo. Sujetas a eventuales ajustes o modificaciones del proyecto.





# AMENITIES



GIMNASIO



SAUNA



AREA DE  
LAUNDRY



PISCINA



QUINCHO  
CLIMATIZADO  
CON PARRILLA



ÁREA PARA  
PERSONAL  
DE SERVICIO



# TORRE AUGUSTA III



Los diseños, imágenes e ilustraciones son una representación artística del proyecto, exhibidas para facilitar comprensión e interpretación del mismo. Sujetas a eventuales ajustes o modificaciones del proyecto.



## TORRE AUGUSTA III



Los diseños, imágenes e ilustraciones son una representación artística del proyecto, exhibidas para facilitar comprensión e interpretación del mismo. Sujetas a eventuales ajustes o modificaciones del proyecto.



# TORRE AUGUSTA III



Los diseños, imágenes e ilustraciones son una representación artística del proyecto, exhibidas para facilitar comprensión e interpretación del mismo. Sujetas a eventuales ajustes o modificaciones del proyecto.



# TORRE AUGUSTA III

DESARROLLA



CONSTRUYE



**Cel: +595 974 860112**

Mail: [info@emprendimientoinmobiliariooga.com.py](mailto:info@emprendimientoinmobiliariooga.com.py)